



УТВЕРЖДАЮ:

Директор МКУ «Нижегородлес»

В.В. Кукушкин

(подпись)

30 сентября

2023 г.

**Акт  
лесопатологического обследования № 40**

лесных насаждений, закрепленных за муниципальным казенным учреждением  
«Нижегородское городское лесничество»  
Нижегородская область  
(субъект Российской Федерации)

Способ лесопатологического обследования: 1. Визуальный   
2. Инструментальный

Место проведения

Участковое лесничество	Урочище (дача)	Квартал (кварталы)	Выдел (выделы)	Площадь, га	Лесопатологический выдел	Площадь лесопатологического выдела, га
Автозаводское	-	4	57	3,3	1	1,1
Автозаводское	-	4	61	2,4	1	2,2
Автозаводское	-	4	62	4,1	1	2,0
Автозаводское	-	4	70	3,5	1	2,0
Автозаводское	-	4	71	1,7	-	-

Лесопатологическое обследование проведено на общей площади 15,0 (9,0) га.

Кадастровый номер участка: \_\_\_\_\_  
(для предоставленных в постоянное (бессрочное) пользование, аренду)

Документ о праве пользования:

\_\_\_\_\_  
\_\_\_\_\_

(тип документа о праве пользования, дата, номер, вид разрешенного использования лесов)

## 2. Инструментальное (детальное) обследование лесных насаждений.

2.1. Лесничество МКУ «Нижегородлес» Участковое лесничество Автозаводское

Урочище (дача) - Квартал 4 Выдел 57 Лесопатологический выдел 1

Наличие ограничений или особенностей участка, влияющих на назначение СОМ:

В связи с наличием захламленности выдела и высокой антропогенной нагрузки существует угроза возникновения пожарной опасности в городских лесах.

угрозы возникновения очагов вредных организмов или пожарной опасности в лесах)

2.2. Фактическая таксационная характеристика лесного насаждения соответствует (не соответствует) таксационному описанию (нужное подчеркнуть). Причины несоответствия: давность лесоустройства

Ведомость насаждений с выявленными несоответствиями таксационным описаниям приведена в приложении 1 к Акту.

2.3. Состояние насаждений:

с нарушенной устойчивостью (средневзвешенная категория состояния  $\geq 1,51 - \leq 4,50$ )

с утраченной устойчивостью (средневзвешенная категория состояния  $\geq 4,51$ )

устойчивое (средневзвешенная категория состояния  $\leq 1,50$ )

2.4. Причины ослабления, повреждения, средневзвешенная категория состояния насаждения: межвидовая конкуренция (610), воздействия шквалистых и ураганных ветров прошлых лет, повлекшие слом стволов деревьев (822), воздействия шквалистых и ураганных ветров текущего года, повлекшие слом стволов деревьев (882), воздействия сильных ветров прошлых лет, повлекшие наклон более  $10^\circ$ , изгиб или вывал деревьев (821), воздействия сильных ветров текущего года, повлекшие наклон более  $10^\circ$ , изгиб или вывал деревьев (881), СКС – 2,54.

2.4.1. Заселено (отработано) стволовыми вредителями:

Вид вредителя	Порода	Встречаемость заселённых деревьев, % от запаса породы	Встречаемость отработанных деревьев, % от запаса породы	Степень заселения лесного насаждения (слабая, средняя, сильная)
1	2	3	4	5
-	-	-	-	-

2.4.2. Повреждено огнём:

Вид пожара	Порода	Состояние корневых лап		Состояние корневой шейки		Высушивание луба		Обугленность древесины более 1/3 высоты ствола	
		процент поврежденных деревьев с данным повреждением корней	процент деревьев с данным повреждением	обугленность корневой шейки по окружности (1/4; 2/4; 3/4; более 3/4)	процент деревьев с данным повреждением	по окружности (1/4; 2/4; 3/4; более 3/4)	процент деревьев с данным повреждением	по окружности ствола (менее 1/2; более 1/2)	процент деревьев с данным повреждением
1	2	3	4	5	6	7	8	9	10
-	-	-	-	-	-	-	-	-	-

2.4.3. Поражено болезнями:

Болезнь / возбудитель	Порода	Встречаемость, % от запаса насаждений	Степень поражения лесного насаждения (слабая, средняя, сильная)
1	2	3	4
-	-	-	-



2.5. Выборке подлежит 13 % деревьев, (указывается общий % запаса деревьев, подлежащий рубке, от общего запаса насаждения)

в том числе:

без признаков ослабления	_____ % (причины назначения)	_____ ;
ослабленных	_____ % (причины назначения)	_____ ;
сильно ослабленных	_____ % (причины назначения)	_____ ;
усыхающих	_____ % (причины назначения)	_____ ;
свежего сухостоя	<u>1</u> %;	
свежего ветровала	<u>1</u> %;	
свежего бурелома	<u>1</u> %;	
старого сухостоя	_____ %;	
старого ветровала	<u>4</u> %;	
старого бурелома	<u>6</u> %.	

2.6. Полнота лесного насаждения после уборки деревьев, подлежащих рубке, не изменится и составит 0.8

Критическая полнота для данной категории лесных насаждений и преобладающей породы составляет 0.3

### ЗАКЛЮЧЕНИЕ к инструментальному обследованию участка

С целью предотвращения негативных процессов, снижения ущерба от их воздействия, в том числе угрозы возникновения пожарной опасности в лесах, назначено:

Участковое лесничество	Урочище (дача)	Квартал	Выдел	Площадь выдела, га	Лесопатологический выдел	Площадь лесопатологического выдела, га	Вид мероприятия	Площадь мероприятия, га	Породы	Доля выбираемой древесины по запасу, %	Рекомендуемый срок проведения мероприятия
1	2	3	4	5	6	7	8	9	10	11	12
Автозаводское	-	4	57	3,3	1	1,1	УНД	1,1	С Б	5 8	2024 год

Ведомость временной пробной площади и абрис участка прилагаются (приложение 2 и 3 к Акту).

РЕКОМЕНДАЦИИ по проведению мероприятий, не относящихся к мероприятиям по предупреждению распространения вредных организмов

Меры по обеспечению возобновления не предусматриваются. Мероприятия, необходимые для предупреждения повреждения или поражения смежных насаждений, осуществляются в соответствии с Правилами заготовки древесины и особенностями заготовки древесины в лесничествах, указанных в статье 23 Лесного кодекса Российской Федерации от 01.12.2020 № 993.

Дата проведения ЛПО 18.07.2023.

Дата составления документа 28.08.2023.

Исполнитель работ по проведению лесопатологического обследования: инженер по лесопользованию отдела охраны, защиты и воспроизводства лесов МКУ «Нижегородлес»

Ф.И.О. Белоненко А.В. Подпись  Телефон 8(831)-412-99-84



## 2. Инструментальное (детальное) обследование лесных насаждений.

2.1. Лесничество МКУ «Нижегородлес» Участковое лесничество Автозаводское  
Урочище (дача) - Квартал 4 Выдел 61 Лесопатологический выдел 1

Наличие ограничений или особенностей участка, влияющих на назначение СОМ:

В связи с наличием захламленности выдела и высокой антропогенной нагрузки существует (отметка о наличии ООПТ, ОЗУ, водоохранной зоны, радиоактивного загрязнения лесов, угроза возникновения пожарной опасности в городских лесах.

угрозы возникновения очагов вредных организмов или пожарной опасности в лесах)

2.2. Фактическая таксационная характеристика лесного насаждения соответствует (не соответствует) таксационному описанию (нужное подчеркнуть). Причины несоответствия: давность лесоустройства

Ведомость насаждений с выявленными несоответствиями таксационным описаниям приведена в приложении 1 к Акту.

2.3. Состояние насаждений:

с нарушенной устойчивостью (средневзвешенная категория состояния  $\geq 1,51 - \leq 4,50$ )

с утраченной устойчивостью (средневзвешенная категория состояния  $\geq 4,51$ )

устойчивое (средневзвешенная категория состояния  $\leq 1,50$ )

2.4. Причины ослабления, повреждения, средневзвешенная категория состояния насаждения: межвидовая конкуренция (610), воздействия шквалистых и ураганных ветров прошлых лет, повлекшие слом стволов деревьев (822), воздействия шквалистых и ураганных ветров текущего года, повлекшие слом стволов деревьев (882), воздействия сильных ветров прошлых лет, повлекшие наклон более  $10^\circ$ , изгиб или вывал деревьев (821), СКС – 2,52.

2.4.1. Заселено (отработано) стволовыми вредителями:

Вид вредителя	Порода	Встречаемость заселённых деревьев, % от запаса породы	Встречаемость отработанных деревьев, % от запаса породы	Степень заселения лесного насаждения (слабая, средняя, сильная)
1	2	3	4	5
-	-	-	-	-

2.4.2. Повреждено огнём:

Вид пожара	Порода	Состояние корневых лап		Состояние корневой шейки		Высушивание луба		Обугленность древесины более 1/3 высоты ствола	
		процент поврежденных огнём корней	процент деревьев с данным повреждением	обугленность корневой шейки по окружности (1/4; 2/4; 3/4; более 3/4)	процент деревьев с данным повреждением	по окружности (1/4; 2/4; 3/4; более 3/4)	процент деревьев с данным повреждением	по окружности ствола (менее 1/2; более 1/2)	процент деревьев с данным повреждением
1	2	3	4	5	6	7	8	9	10
-	-	-	-	-	-	-	-	-	-

2.4.3. Поражено болезнями:

Болезнь / возбудитель	Порода	Встречаемость, % от запаса насаждений	Степень поражения лесного насаждения (слабая, средняя, сильная)
1	2	3	4
-	-	-	-



2.5. Выборке подлежит 24 % деревьев, (указывается общий % запаса деревьев, подлежащий рубке, от общего запаса насаждения)

в том числе:

без признаков ослабления	_____	% (причины назначения)	_____	;
ослабленных	_____	% (причины назначения)	_____	;
сильно ослабленных	_____	% (причины назначения)	_____	;
усыхающих	_____	% (причины назначения)	_____	;
свежего сухостоя	_____	%;		
свежего ветровала	_____	%;		
свежего бурелома	<u>2</u>	%;		
старого сухостоя	<u>2</u>	%;		
старого ветровала	<u>6</u>	%;		
старого бурелома	<u>14</u>	%.		

2.6. Полнота лесного насаждения после уборки деревьев, подлежащих рубке, не изменится и составит 0.6

Критическая полнота для данной категории лесных насаждений и преобладающей породы составляет 0.3

### ЗАКЛЮЧЕНИЕ к инструментальному обследованию участка

С целью предотвращения негативных процессов, снижения ущерба от их воздействия, в том числе угрозы возникновения пожарной опасности в лесах, назначено:

Участковое лесничество	Урочище (дача)	Квартал	Выдел	Площадь выдела, га	Лесопатологический выдел	Площадь лесопатологического выдела, га	Вид мероприятия	Площадь мероприятия, га	Породы	Доля выбираемой древесины по запасу, %	Рекомендуемый срок проведения мероприятия
1	2	3	4	5	6	7	8	9	10	11	12
Автозаводское	-	4	61	2,4	1	2,2	УНД	2,2	Б С	18 6	2024 год

Ведомость временной пробной площади и абрис участка прилагаются (приложение 2 и 3 к Акту).

РЕКОМЕНДАЦИИ по проведению мероприятий, не относящихся к мероприятиям по предупреждению распространения вредных организмов

Меры по обеспечению возобновления не предусматриваются. Мероприятия, необходимые для предупреждения повреждения или поражения смежных насаждений, осуществляются в соответствии с Правилами заготовки древесины и особенностями заготовки древесины в лесничествах, указанных в статье 23 Лесного кодекса Российской Федерации от 01.12.2020 № 993.

Дата проведения ЛПО 18.07.2023.

Дата составления документа 28.08.2023.

Исполнитель работ по проведению лесопатологического обследования: инженер по лесопользованию отдела охраны, защиты и воспроизводства лесов МКУ «Нижегородлес»

Ф.И.О. Белоненко А.В. Подпись  Телефон 8(831)-412-99-84

## 2. Инструментальное (детальное) обследование лесных насаждений.

2.1. Лесничество МКУ «Нижегородлес» Участковое лесничество Автозаводское  
Урочище (дача) - Квартал 4 Выдел 62 Лесопатологический выдел 1

Наличие ограничений или особенностей участка, влияющих на назначение СОМ:

В связи с наличием захламленности выдела и высокой антропогенной нагрузки существует угроза возникновения пожарной опасности в городских лесах.

(отметка о наличии ООПТ, ОЗУ, водоохранной зоны, радиоактивного загрязнения лесов, угрозы возникновения очагов вредных организмов или пожарной опасности в лесах)

2.2. Фактическая таксационная характеристика лесного насаждения соответствует (не соответствует) таксационному описанию (нужное подчеркнуть). Причины несоответствия: давность лесоустройства

Ведомость насаждений с выявленными несоответствиями таксационным описаниям приведена в приложении 1 к Акту.

2.3. Состояние насаждений:

с нарушенной устойчивостью (средневзвешенная категория состояния  $\geq 1,51 - \leq 4,50$ )

с утраченной устойчивостью (средневзвешенная категория состояния  $\geq 4,51$ )

устойчивое (средневзвешенная категория состояния  $\leq 1,50$ )

2.4. Причины ослабления, повреждения, средневзвешенная категория состояния насаждения: внутривидовая конкуренция (630), воздействия шквалистых и ураганных ветров прошлых лет, повлекшие слом стволов деревьев (822), воздействия сильных ветров прошлых лет, повлекшие наклон более  $10^\circ$ , изгиб или вывал деревьев (821), СКС – 2,90.

2.4.1. Заселено (отработано) стволовыми вредителями:

Вид вредителя	Порода	Встречаемость заселённых деревьев, % от запаса породы	Встречаемость отработанных деревьев, % от запаса породы	Степень заселения лесного насаждения (слабая, средняя, сильная)
1	2	3	4	5
-	-	-	-	-

2.4.2. Повреждено огнём:

Вид пожара	Порода	Состояние корневых лап		Состояние корневой шейки		Высушивание луба		Обугленность древесины более 1/3 высоты ствола	
		процент поврежденных деревьев с данным повреждением корней	процент деревьев с данным повреждением	обугленность корневой шейки по окружности (1/4; 2/4; 3/4; более 3/4)	процент деревьев с данным повреждением	по окружности (1/4; 2/4; 3/4; более 3/4)	процент деревьев с данным повреждением	по окружности ствола (менее 1/2; более 1/2)	процент деревьев с данным повреждением
1	2	3	4	5	6	7	8	9	10
-	-	-	-	-	-	-	-	-	-

2.4.3. Поражено болезнями:

Болезнь / возбудитель	Порода	Встречаемость, % от запаса насаждений	Степень поражения лесного насаждения (слабая, средняя, сильная)
1	2	3	4
-	-	-	-



2.5. Выборке подлежит 45 % деревьев, (указывается общий % запаса деревьев, подлежащий рубке, от общего запаса насаждения)

в том числе:

без признаков ослабления	_____ % (причины назначения)	_____ ;
ослабленных	_____ % (причины назначения)	_____ ;
сильно ослабленных	_____ % (причины назначения)	_____ ;
усыхающих	_____ % (причины назначения)	_____ ;
свежего сухостоя	<u>5</u> %;	
свежего ветровала	_____ %;	
свежего бурелома	_____ %;	
старого сухостоя	_____ %;	
старого ветровала	<u>18</u> %;	
старого бурелома	<u>22</u> %.	

2.6. Полнота лесного насаждения после уборки деревьев, подлежащих рубке, не изменится и составит 0.4

Критическая полнота для данной категории лесных насаждений и преобладающей породы составляет 0.3

### ЗАКЛЮЧЕНИЕ к инструментальному обследованию участка

С целью предотвращения негативных процессов, снижения ущерба от их воздействия, в том числе угрозы возникновения пожарной опасности в лесах, назначено:

Участковое лесничество	Урочище (дача)	Квартал	Выдел	Площадь выдела, га	Лесопатологический выдел	Площадь лесопатологического выдела, га	Вид мероприятия	Площадь мероприятия, га	Породы	Доля выбираемой древесины по запасу, %	Рекомендуемый срок роведения мероприятия
1	2	3	4	5	6	7	8	9	10	11	12
Автозаводское	-	4	62	4,1	1	2,0	УНД	2,0	Б	45	2024 год

Ведомость временной пробной площади и абрис участка прилагаются (приложение 2 и 3 к Акту).

РЕКОМЕНДАЦИИ по проведению мероприятий, не относящихся к мероприятиям по предупреждению распространения вредных организмов

Меры по обеспечению возобновления не предусматриваются. Мероприятия, необходимые для предупреждения повреждения или поражения смежных насаждений, осуществляются в соответствии с Правилами заготовки древесины и особенностями заготовки древесины в лесничествах, указанных в статье 23 Лесного кодекса Российской Федерации от 01.12.2020 № 993.

Дата проведения ЛПО 18.07.2023.

Дата составления документа 28.08.2023.

Исполнитель работ по проведению лесопатологического обследования: инженер по лесопользованию отдела охраны, защиты и воспроизводства лесов МКУ «Нижегородлес»

Ф.И.О. Белоненко А.В. Подпись  Телефон 8(831)-412-99-84



## 2. Инструментальное (детальное) обследование лесных насаждений.

2.1. Лесничество МКУ «Нижегородлес» Участковое лесничество Автозаводское  
Урочище (дача) - Квартал 4 Выдел 70 Лесопатологический выдел 1

Наличие ограничений или особенностей участка, влияющих на назначение СОМ:

В связи с наличием захламленности выдела и высокой антропогенной нагрузки существует (отметка о наличии ООПТ, ОЗУ, водоохранной зоны, радиоактивного загрязнения лесов, угроза возникновения пожарной опасности в городских лесах.

угрозы возникновения очагов вредных организмов или пожарной опасности в лесах)

2.2. Фактическая таксационная характеристика лесного насаждения соответствует (не соответствует) таксационному описанию (нужное подчеркнуть). Причины несоответствия: давность лесоустройства

Ведомость насаждений с выявленными несоответствиями таксационным описаниям приведена в приложении 1 к Акту.

2.3. Состояние насаждений:

с нарушенной устойчивостью (средневзвешенная категория состояния  $\geq 1,51 - \leq 4,50$ )

с утраченной устойчивостью (средневзвешенная категория состояния  $\geq 4,51$ )

устойчивое (средневзвешенная категория состояния  $\leq 1,50$ )

2.4. Причины ослабления, повреждения, средневзвешенная категория состояния насаждения: внутривидовая конкуренция (630), воздействия шквалистых и ураганных ветров прошлых лет, повлекшие слом стволов деревьев (822), воздействия сильных ветров прошлых лет, повлекшие наклон более  $10^\circ$ , изгиб или вывал деревьев (821), воздействия сильных ветров текущего года, повлекшие наклон более  $10^\circ$ , изгиб или вывал деревьев (881), СКС – 2,78.

2.4.1. Заселено (отработано) стволовыми вредителями:

Вид вредителя	Порода	Встречаемость заселённых деревьев, % от запаса породы	Встречаемость отработанных деревьев, % от запаса породы	Степень заселения лесного насаждения (слабая, средняя, сильная)
1	2	3	4	5
-	-	-	-	-

2.4.2. Повреждено огнём:

Вид пожара	Порода	Состояние корневых лап		Состояние корневой шейки		Высушивание луба		Обугленность древесины более 1/3 высоты ствола	
		процент поврежденных деревьев с данным повреждением	процент поврежденных деревьев с данным повреждением	обугленность корневой шейки по окружности (1/4; 2/4; 3/4; более 3/4)	процент поврежденных деревьев с данным повреждением	по окружности (1/4; 2/4; 3/4; более 3/4)	процент поврежденных деревьев с данным повреждением	по окружности ствола (менее 1/2; более 1/2)	процент поврежденных деревьев с данным повреждением
1	2	3	4	5	6	7	8	9	10
-	-	-	-	-	-	-	-	-	-

2.4.3. Поражено болезнями:

Болезнь / возбудитель	Порода	Встречаемость, % от запаса насаждений	Степень поражения лесного насаждения (слабая, средняя, сильная)
1	2	3	4
-	-	-	-



2.5. Выборке подлежит 41 % деревьев, (указывается общий % запаса деревьев, подлежащий рубке, от общего запаса насаждения)

в том числе:

без признаков ослабления	_____	% (причины назначения)	_____	;
ослабленных	_____	% (причины назначения)	_____	;
сильно ослабленных	_____	% (причины назначения)	_____	;
усыхающих	_____	% (причины назначения)	_____	;
свежего сухостоя	<u>2</u>	%;		
свежего ветровала	<u>1</u>	%;		
свежего бурелома	_____	%;		
старого сухостоя	<u>4</u>	%;		
старого ветровала	<u>16</u>	%;		
старого бурелома	<u>18</u>	%.		

2.6. Полнота лесного насаждения после уборки деревьев, подлежащих рубке, не изменится и составит 0.5

Критическая полнота для данной категории лесных насаждений и преобладающей породы составляет 0.3

### ЗАКЛЮЧЕНИЕ к инструментальному обследованию участка

С целью предотвращения негативных процессов, снижения ущерба от их воздействия, в том числе угрозы возникновения пожарной опасности в лесах, назначено:

Участковое лесничество	Урочище (дача)	Квартал	Выдел	Площадь выдела, га	Лесопатологический выдел	Площадь лесопатологического выдела, га	Вид мероприятия	Площадь мероприятия, га	Породы	Доля выбираемой древесины по запасу, %	Рекомендуемый срок роведения мероприятия
1	2	3	4	5	6	7	8	9	10	11	12
Автозаводское	-	4	70	3,5	1	2,0	УНД	2,0	Б	41	2024 год

Ведомость временной пробной площади и абрис участка прилагаются (приложение 2 и 3 к Акту).

РЕКОМЕНДАЦИИ по проведению мероприятий, не относящихся к мероприятиям по предупреждению распространения вредных организмов

Меры по обеспечению возобновления не предусматриваются. Мероприятия, необходимые для предупреждения повреждения или поражения смежных насаждений, осуществляются в соответствии с Правилами заготовки древесины и особенностями заготовки древесины в лесничествах, указанных в статье 23 Лесного кодекса Российской Федерации от 01.12.2020 № 993.

Дата проведения ЛПО 18.07.2023.

Дата составления документа 28.08.2023.

Исполнитель работ по проведению лесопатологического обследования: инженер по лесопользованию отдела охраны, защиты и воспроизводства лесов МКУ «Нижегородлес»

Ф.И.О. Белоненко А.В. Подпись  Телефон 8(831)-412-99-84



## 2. Инструментальное (детальное) обследование лесных насаждений.

2.1. Лесничество МКУ «Нижегородлес» Участковое лесничество Автозаводское  
Урочище (дача) - Квартал 4 Выдел 71 Лесопатологический выдел -  
Наличие ограничений или особенностей участка, влияющих на назначение СОМ:  
В связи с наличием захламленности выдела и высокой антропогенной нагрузки существует  
(отметка о наличии ООПТ, ОЗУ, водоохранной зоны, радиоактивного загрязнения лесов,  
угроза возникновения пожарной опасности в городских лесах.  
угрозы возникновения очагов вредных организмов или пожарной опасности в лесах)

2.2. Фактическая таксационная характеристика лесного насаждения соответствует (не соответствует) таксационному описанию (нужное подчеркнуть). Причины несоответствия:  
давность лесоустройства

Ведомость насаждений с выявленными несоответствиями таксационным описаниям приведена в приложении 1 к Акту.

2.3. Состояние насаждений:

с нарушенной устойчивостью (средневзвешенная категория состояния  $\geq 1,51 - \leq 4,50$ )

с утраченной устойчивостью (средневзвешенная категория состояния  $\geq 4,51$ )

устойчивое (средневзвешенная категория состояния  $\leq 1,50$ )

2.4. Причины ослабления, повреждения, средневзвешенная категория состояния насаждения:  
внутривидовая конкуренция (630), воздействия шквалистых и ураганых ветров прошлых лет,  
повлекшие слом стволов деревьев (822), воздействия сильных ветров прошлых лет, повлекшие  
наклон более  $10^\circ$ , изгиб или вывал деревьев (821), СКС – 2,52.

2.4.1. Заселено (отработано) стволовыми вредителями:

Вид вредителя	Порода	Встречаемость заселённых деревьев, % от запаса породы	Встречаемость отработанных деревьев, % от запаса породы	Степень заселения лесного насаждения (слабая, средняя, сильная)
1	2	3	4	5
-	-	-	-	-

2.4.2. Повреждено огнём:

Вид пожара	Порода	Состояние корневых лап		Состояние корневой шейки		Высушивание луба		Обугленность древесины более 1/3 высоты ствола	
		процент поврежденных огнём корней	процент деревьев с данным повреждением	обугленность корневой шейки по окружности (1/4; 2/4; 3/4; более 3/4)	процент деревьев с данным повреждением	по окружности (1/4; 2/4; 3/4; более 3/4)	процент деревьев с данным повреждением	по окружности ствола (менее 1/2; более 1/2)	процент деревьев с данным повреждением
1	2	3	4	5	6	7	8	9	10
-	-	-	-	-	-	-	-	-	-

2.4.3. Поражено болезнями:

Болезнь / возбудитель	Порода	Встречаемость, % от запаса насаждений	Степень поражения лесного насаждения (слабая, средняя, сильная)
1	2	3	4
-	-	-	-



2.5. Выборке подлежит 34 % деревьев, (указывается общий % запаса деревьев, подлежащий рубке, от общего запаса насаждения)

в том числе:

без признаков ослабления	_____	% (причины назначения)	_____	;
ослабленных	_____	% (причины назначения)	_____	;
сильно ослабленных	_____	% (причины назначения)	_____	;
усыхающих	_____	% (причины назначения)	_____	;
свежего сухостоя	<u>2</u>	%;		
свежего ветровала	_____	%;		
свежего бурелома	_____	%;		
старого сухостоя	<u>7</u>	%;		
старого ветровала	<u>10</u>	%;		
старого бурелома	<u>15</u>	%.		

2.6. Полнота лесного насаждения после уборки деревьев, подлежащих рубке, не изменится и составит 0.6

Критическая полнота для данной категории лесных насаждений и преобладающей породы составляет 0.3

### ЗАКЛЮЧЕНИЕ к инструментальному обследованию участка

С целью предотвращения негативных процессов, снижения ущерба от их воздействия, в том числе угрозы возникновения пожарной опасности в лесах, назначено:

Участковое лесничество	Урочище (дача)	Квартал	Выдел	Площадь выдела, га	Лесопатологический выдел	Площадь лесопатологического выдела, га	Вид мероприятия	Площадь мероприятия, га	Породы	Доля выбираемой древесины по запасу, %	Рекомендуемый срок проведения мероприятия
1	2	3	4	5	6	7	8	9	10	11	12
Автозаводское	-	4	71	1,7	-	-	УНД	1,7	Б	34	2024 год

Ведомость временной пробной площади и абрис участка прилагаются (приложение 2 и 3 к Акту).

РЕКОМЕНДАЦИИ по проведению мероприятий, не относящихся к мероприятиям по предупреждению распространения вредных организмов

Меры по обеспечению возобновления не предусматриваются. Мероприятия, необходимые для предупреждения повреждения или поражения смежных насаждений, осуществляются в соответствии с Правилами заготовки древесины и особенностями заготовки древесины в лесничествах, указанных в статье 23 Лесного кодекса Российской Федерации от 01.12.2020 № 993.

Дата проведения ЛПО 18.07.2023.

Дата составления документа 28.08.2023.

Исполнитель работ по проведению лесопатологического обследования: инженер по лесопользованию отдела охраны, защиты и воспроизводства лесов МКУ «Нижегородлес»

Ф.И.О. Белоненко А.В. Подпись  Телефон 8(831)-412-99-84

**Ведомость участков леса с выявленными несоответствиями таксационному описанию**

Субъект Российской Федерации Нижегородская область Лесничество МКУ «Нижегородлес»  
Участковое лесничество Автозаводское Урочище (лесная дача) -

1	2	3	4	5	6	7	8	9	10	Таксационная характеристика								Заложено пробных площадей		
										11	12	13	14	15	16	17	18	19	20	21
Год проведения лесоустройства	Номер квартала	Номер выдела	Площадь выдела, га	Целевое назначение лесов	Категория защитных лесов	ОЗУ	Источник данных	Номер лесопатологического выдела	Площадь лесопатологического выдела, га	Состав	Порода	Возраст, лет	Средняя высота, м	Средний диаметр, см	Тип леса	Полнота	Бонитет	Запас (растущ.), куб.м/га	Количество, шт.	Общая площадь, га
1995	4	57	3,3	Защитные	Городские леса	-	ТО	-	-	8С2Б	С	85	26	32	Стр	0,7	1	320	-	-
											Б	85	26	32						
							Ф	1	1,1	8С2Б	С	105	27	34	Стр	0,8	2	350	1	0,15
											Б	80	24	28						
1995	4	61	2,4	Защитные	Городские леса	-	ТО	-	-	6Б4Ос	Б	80	23	28	Стр	0,5	2	130	-	-
											Ос	60	19	26						
							Ф	1	2,2	6Б4С	Б	100	25	34	Стр	0,6	2	220	1	0,25
											С	100	26	38						
1995	4	62	4,1	Защитные	Городские леса	Памятник природы	ТО	-	-	выгон	-	-	-	-	Стр	-	-	-	-	-
							Ф	1	2,0	10Б	Б	85	24	32	Стр	0,4	2	130	1	0,2
1995	4	70	3,5	Защитные	Городские леса	-	ТО	-	-	10Б+С+Ос	Б	70	25	28	Стр	0,6	1	200	-	-
							Ф	1	2,0	10Б	Б	90	25	30	Стр	0,5	2	150	1	0,3
1995	4	71	1,7	Защитные	Городские леса	-	ТО	-	-	10Б	Б	65	25	28	Стр	0,6	1	200	-	-
							Ф	-	-	10Б	Б	85	26	28	Стр	0,6	2	200	1	0,15



Условные обозначения:

ТО – таксационные описания

Ф – фактическая характеристика лесного насаждения

Исполнитель работ по проведению лесопатологического обследования:

Инженер по лесопользованию отдела охраны, защиты и воспроизводства лесов МКУ «Нижегородлес»

Ф.И.О. Белоненко А.В.

Подпись



Дата составления документа 28.08.2023

**Результаты проведения лесопатологического обследования лесных насаждений**

за июль 2023 г.

Субъект Российской Федерации Нижегородская область Лесничество МКУ «Нижегородлес»

Участковое лесничество Автозаводское Урочище (лесная дача) -

1	2	3	4	5	6	7	8	Таксационная характеристика лесного насаждения									18	Распределение деревьев по категориям состояния, % от запаса												34	Назначенные мероприятия						
								9	10	11	12	13	14	15	16	17		без признаков ослабления		ослабленные		сильно ослабленные		усыхающие		27	28	29	30		31	32	33	35	36		
																		Н	Р	Н	Р	Н	Р	Н	Р											свежий сухой	свежий ветровал
4	57	3,3	Защитные леса	Городские леса	-	1	1,1	8С2Б	<b>Всего</b>	105	27	34	Стр В2	0,8	2	350 (400)	67	16	41	28	2	1	1	1	4	6	610 821 822 881 882	13	УНД	1,1							
			С	105	27	34	45		17	43	31	3					1	1	2	2	6	8	18	32													
			Б	80	24	28	22		13	36	19						6	8	18																		
4	61	2,4	Защитные леса	Городские леса	-	1	2,2	6Б4С	<b>Всего</b>	100	25	34	Стр В3	0,6	2	220 (285)	67	31	33	12				2	2	6	14	610 821 822 882	24	УНД	2,2						
			Б	100	25	34	44		31	25	15							2	9	18																	
			С	100	26	38	23		31	45	9						6	2	7																		
4	62	4,1	Защитные леса	Городские леса	+	1	2,0	10Б	<b>Всего</b>	85	24	32	Стр В3	0,4	2	130 (230)	46	47	7	1		5			18	22	630 821 822	45	УНД	2,0							
			Б	85	24	32	46		47	7	1						5		18	22																	
4	70	3,5	Защитные леса	Городские леса	-	1	2,0	10Б	<b>Всего</b>	90	25	30	Стр В2	0,5	2	150 (250)	106	46	12	1		2	1	4	16	18	630 821 822 881	41	УНД	2,0							
			Б	90	25	30	106		46	12	1						2	1	4	16	18																



4	71	1,7	Защитные леса	Городские леса	-	-	-	10Б	Всего	85	26	28	Стр В2	0,6	2	200 (300)	69	52		13		1			2		7	10	15	630 821 822	34	УНД	1,7
									Б	85	26	28					69	52		13		1		2		7	10	15		34			

Условные обозначения: Н – деревья не подлежат рубке; Р – деревья подлежат рубке.

Исполнитель работ по проведению лесопатологического обследования:

Инженер по лесопользованию отдела охраны, защиты и воспроизводства лесов МКУ «Нижегородлес»

Ф.И.О. Белоненко А.В.

Подпись \_\_\_\_\_



Дата составления документа 28.08.2023

**ВРЕМЕННАЯ ПРОБНАЯ ПЛОЩАДЬ № 1**

1.1. Субъект Российской Федерации Нижегородская область  
Лесничество МКУ «Нижегородлес» Участковое лесничество Автозаводское  
Квартал 4 Выдел 57 Площадь 3,3 га.  
Лесопатологический выдел 1 Площадь лесопатологического выдела 1,1 га

1.2. Метод перече́та:  
сплошной, ленты пере́чета, круговые площадки постоянного радиуса, реласкопические площадки (нужное подчеркнуть).

Количество лент / площадок 1 шт. Размер площадок (длина x ширина / радиус) 150x10 м  
Размер временной пробной площади 0,15 га.

1.3. Фактическая таксационная характеристика насаждения:

Состав 8С2Б возраст 105 лет тип леса Стр полнота 0,8  
бонитет II запас на 1 га 350 куб.м возобновление -.

1.4. Номер очага вредных организмов -

Тип очага вредных организмов: эпизодический, хронический (нужное подчеркнуть).


Фаза развития очага вредных организмов: начальная, нарастания численности, собственно вспышка, кризис (нужное подчеркнуть).

1.5. Причина ослабления, повреждения насаждения и время: межвидовая конкуренция (610), воздействия шквалистых и ураганных ветров прошлых лет (2019-2022гг), повлекшие слом стволов деревьев (822), воздействия шквалистых и ураганных ветров текущего года, повлекшие слом стволов деревьев (882), воздействия сильных ветров прошлых лет (2019-2022гг), повлекшие наклон более 10°, изгиб или вывал деревьев (821), воздействия сильных ветров текущего года, повлекшие наклон более 10°, изгиб или вывал деревьев (881).

Состояние насаждения: с нарушенной устойчивостью.

Средневзвешенная категория состояния насаждения: 2,54.

1.6. Назначенные мероприятия: уборка неликвидной древесины.

Исполнитель работ по проведению лесопатологического обследования: инженер по лесопользованию отдела охраны, защиты и воспроизводства лесов МКУ «Нижегородлес»  
Ф.И.О. Белоненко А.В. Подпись 

Дата составления документа 28.08.2023



## ВЕДОМОСТЬ ПЕРЕЧЕТА ДЕРЕВЬЕВ

Порода: Сосна средневзвешенная категория состояния 2,39

Ступени толщины см	Количество деревьев по категориям состояния, шт.																Всего	
	1		2		3		4		5		5 (а,б,в)			5 (г,д,е)			шт./ куб.м	в том числе подле жит рубке, %
	Н	З	Н	З	Н	З	Н	З	Н	З	Н	З	О	Н	З	О		
1	2	3	4	5	6	7	8	9	10	11	12	13	14	15	16	17	18	19
12																		
16																		
20					2												2 / 0,6	-
24	1		1		1				2		2						5 / 2,3	40
28	2		2		1												5 / 3,4	-
32	2		3		4				2					2			11 / 10,0	18
36	2		7		5		1										15 / 17,7	-
40	1		3		2												6 / 8,9	-
44																		
48			1														1 / 2,2	-
Итого шт.	8		17		15		1		4		2			2			45	9
Итого куб.м	7,5		19,4		14,2		1,2		2,8		1,0			1,8			45,1	6
Итого, % от запаса по породе	17		43		31		3		6		2			4			100	6

Порода: Береза средневзвешенная категория состояния 3,01

Ступени толщины см	Количество деревьев по категориям состояния, шт.																Всего	
	1		2		3		4		5		5 (а,б,в)			5 (г,д,е)			шт./ куб.м	в том числе подле жит рубке, %
	Н	З	Н	З	Н	З	Н	З	Н	З	Н	З	О	Н	З	О		
1	2	3	4	5	6	7	8	9	10	11	12	13	14	15	16	17	18	19
12	1																1 / 0,1	-
16	2		2														4 / 0,7	-
20	2		1														3 / 0,8	-
24	1				1												2 / 0,8	-
28	1				1				4					4			6 / 3,7	67
32			1						1		1						2 / 1,7	50
36																		
40									1					1			1 / 1,4	100
44			1		1												2 / 3,5	-
48			1														1 / 2,2	-
Итого шт.	7		6		3				6		1			5			22	27
Итого куб.м	2,0		5,4		2,8				4,7		0,8			3,9			14,9	32
Итого, % от запаса по породе	13		36		19				32		6			26			100	32

По насаждению средневзвешенная категория состояния 2,54

Ступени толщины см	Количество деревьев по категориям состояния, шт.																	Всего	
	1		2		3		4		5		5 (а,б,в)			5 (г,д,е)			шт.		
	Н	З	Н	З	Н	З	Н	З	Н	З	Н	З	О	Н	З	О		18	19
1	2	3	4	5	6	7	8	9	10	11	12	13	14	15	16	17	18	19	
12	1																1 / 0,1	-	
16	2		2														4 / 0,7	-	
20	2		1		2												5 / 1,4	-	
24	2		1		2				2		2						7 / 3,1	29	
28	3		2		2				4					4			11 / 7,1	36	
32	2		4		4				3		1			2			13 / 11,7	23	
36	2		7		5		1										15 / 17,7	-	
40	1		3		2				1					1			7 / 10,3	14	
44			1		1												2 / 3,5	-	
48			2														2 / 4,4	-	
Итого шт.	15		23		18		1		10		3			7			67	15	
Итого куб.м	9,5		24,8		17,0		1,2		7,5		1,8			5,7			60,0	13	
Итого, % от запаса по наса- ждению	16		41		28		2		13		3			10			100	13	

Условные обозначения: Н – не заселено (не поражено, не повреждено), З – заселено стволовыми вредителями (поражено болезнями, повреждено огнем), О – отработано вредителями.



**ВРЕМЕННАЯ ПРОБНАЯ ПЛОЩАДЬ № 2**

1.1. Субъект Российской Федерации Нижегородская область  
Лесничество МКУ «Нижегородлес» Участковое лесничество Автозаводское  
Квартал 4 Выдел 61 Площадь 2,4 га.  
Лесопатологический выдел 1 Площадь лесопатологического выдела 2,2 га

1.2. Метод перече́та:  
сплошной, ленты пере́чета, круговые площадки постоянного радиуса, реласкопические площадки (нужное подчеркнуть).

Количество лент / площадок 1 шт. Размер площадок (длина x ширина / радиус) 250x10 м  
Размер временной пробной площади 0,25 га.

1.3. Фактическая таксационная характеристика насаждения:

Состав 6Б4С возраст 100 лет тип леса Стр полнота 0,6  
бонитет II запас на 1 га 220 куб.м возобновление -.

1.4. Номер очага вредных организмов -

Тип очага вредных организмов: эпизодический, хронический (нужное подчеркнуть).

Фаза развития очага вредных организмов: начальная, нарастания численности, собственно вспышка, кризис (нужное подчеркнуть).

1.5. Причина ослабления, повреждения насаждения и время: межвидовая конкуренция (610), воздействия шквалистых и ураганных ветров прошлых лет (2019-2022гг), повлекшие слом стволов деревьев (822), воздействия шквалистых и ураганных ветров текущего года, повлекшие слом стволов деревьев (882), воздействия сильных ветров прошлых лет (2019-2022гг), повлекшие наклон более 10°, изгиб или вывал деревьев (821).

Состояние насаждения: с нарушенной устойчивостью.

Средневзвешенная категория состояния насаждения: 2,52.

1.6. Назначенные мероприятия: уборка неликвидной древесины.

Исполнитель работ по проведению лесопатологического обследования: инженер по лесопользованию отдела охраны, защиты и воспроизводства лесов МКУ «Нижегородлес»

Ф.И.О. Белоненко А.В. Подпись 

Дата составления документа 28.08.2023

## ВЕДОМОСТЬ ПЕРЕЧЕТА ДЕРЕВЬЕВ

Порода: Береза средневзвешенная категория состояния 2,71

Ступени толщины см	Количество деревьев по категориям состояния, шт.																Всего	
	1		2		3		4		5		5 (а,б,в)			5 (г,д,е)			шт./ куб.м	в том числе подле жит рубке, %
	Н	З	Н	З	Н	З	Н	З	Н	З	Н	З	О	Н	З	О		
1	2	3	4	5	6	7	8	9	10	11	12	13	14	15	16	17	18	19
12	1																1 / 0,1	-
16	1																1 / 0,2	-
20			1						1					1			2 / 0,6	50
24			1						1					1			2 / 0,9	50
28	3		2						2					2			7 / 4,3	29
32	4		2		2				2					2			10 / 8,4	20
36	2		2		1				4					4			9 / 9,9	44
40	2		1		1				2					2			6 / 8,4	33
44	2		1														3 / 5,2	-
48			1		1				1					1			3 / 6,5	33
52																		
Итого шт.	15		11		5				13					13			44	30
Итого куб.м	13,9		11,2		6,4				13,0					13,0			44,5	29
Итого, % от запаса по породе	31		25		15				29					29			100	29

Порода: Сосна средневзвешенная категория состояния 2,22

Ступени толщины см	Количество деревьев по категориям состояния, шт.																Всего	
	1		2		3		4		5		5 (а,б,в)			5 (г,д,е)			шт./ куб.м	в том числе подле жит рубке, %
	Н	З	Н	З	Н	З	Н	З	Н	З	Н	З	О	Н	З	О		
1	2	3	4	5	6	7	8	9	10	11	12	13	14	15	16	17	18	19
12																		
16																		
20																		
24									2					2			2 / 0,9	100
28	1		1						2		1			1			4 / 2,7	50
32	1		1		1				2		1			1			5 / 4,6	40
36	2		1														3 / 3,5	-
40	2		2		1												5 / 7,4	-
44	1		1														2 / 3,6	-
48			1														1 / 2,2	-
52			1														1 / 2,6	-
Итого шт.	7		8		2				6		2			4			23	26
Итого куб.м	8,7		12,3		2,4				4,1		1,6			2,5			27,5	15
Итого, % от запаса по породе	31		45		9				15		6			9			100	15



По насаждению средневзвешенная категория состояния 2,52

Ступени толщины см	Количество деревьев по категориям состояния, шт.																Всего	
	1		2		3		4		5		5 (а,б,в)			5 (г,д,е)			шт.	в том числе подле жит рубке, %
	Н	З	Н	З	Н	З	Н	З	Н	З	Н	З	О	Н	З	О		
1	2	3	4	5	6	7	8	9	10	11	12	13	14	15	16	17	18	19
12	1																1 / 0,1	-
16	1																1 / 0,2	-
20			1						1					1			2 / 0,6	50
24			1						3					3			4 / 1,8	75
28	4		3						4		1			3			11 / 7,0	36
32	5		3		3				4		1			3			15 / 13,0	27
36	4		3		1				4					4			12 / 13,4	33
40	4		3		2				2					2			11 / 15,8	18
44	3		2														5 / 8,8	-
48			2		1				1					1			4 / 8,7	25
52			1														1 / 2,6	-
Итого шт.	22		19		7				19		2			17			67	28
Итого куб.м	22,6		23,5		8,8				17,1		1,6			15,5			72,0	24
Итого, % от запаса по наса- ждению	31		33		12				24		2			22			100	24

Условные обозначения: Н – не заселено (не поражено, не повреждено), З – заселено стволовыми вредителями (поражено болезнями, повреждено огнем), О – отработано вредителями.

**ВРЕМЕННАЯ ПРОБНАЯ ПЛОЩАДЬ № 3**

1.1. Субъект Российской Федерации Нижегородская область  
Лесничество МКУ «Нижегородлес» Участковое лесничество Автозаводское  
Квартал 4 Выдел 62 Площадь 4,1 га.  
Лесопатологический выдел 1 Площадь лесопатологического выдела 2,0 га

1.2. Метод перече́та:  
сплошной, ленты пере́чета, круговые площадки постоянного радиуса, реласкопические площадки (нужное подчеркнуть).

Количество лент / площадок 1 шт. Размер площадок (длина x ширина / радиус) 200x10 м  
Размер временной пробной площади 0,2 га.

1.3. Фактическая таксационная характеристика насаждения:

Состав 10Б возраст 85 лет тип леса Стр полнота 0,4  
бонитет II запас на 1 га 130 куб.м возобновление -.

1.4. Номер очага вредных организмов -

Тип очага вредных организмов: эпизодический, хронический (нужное подчеркнуть).


Фаза развития очага вредных организмов: начальная, нарастания численности, собственно вспышка, кризис (нужное подчеркнуть).

1.5. Причина ослабления, повреждения насаждения и время: внутривидовая конкуренция (630), воздействия шквалистых и ураганных ветров прошлых лет (2019-2022гг), повлекшие слом стволов деревьев (822), воздействия сильных ветров прошлых лет (2019-2022гг), повлекшие наклон более 10°, изгиб или вывал деревьев (821).

Состояние насаждения: с нарушенной устойчивостью.

Средневзвешенная категория состояния насаждения: 2,90.

1.6. Назначенные мероприятия: уборка неликвидной древесины.

Исполнитель работ по проведению лесопатологического обследования: инженер по лесопользованию отдела охраны, защиты и воспроизводства лесов МКУ «Нижегородлес»  
Ф.И.О. Белоненко А.В. Подпись 

Дата составления документа 28.08.2023



## ВЕДОМОСТЬ ПЕРЕЧЕТА ДЕРЕВЬЕВ

Порода: Береза средневзвешенная категория состояния 2,90

Ступени толщины см	Количество деревьев по категориям состояния, шт.																Всего	
	1		2		3		4		5		5 (а,б,в)			5 (г,д,е)			шт./ куб.м	в том числе подле жит рубке, %
	Н	З	Н	З	Н	З	Н	З	Н	З	Н	З	О	Н	З	О		
1	2	3	4	5	6	7	8	9	10	11	12	13	14	15	16	17	18	19
12																		
16	1																1 / 0,2	-
20	3								2					2			5 / 1,4	40
24	4		1						2					2			7 / 3,0	29
28	2		1		1				1					1			5 / 3,1	20
32	3		1						2					2			6 / 5,1	33
36	2								5					5			7 / 7,7	71
40	3		1						5					5			9 / 12,7	56
44	1																1 / 1,7	-
48	2								1		1						3 / 6,5	33
52	1								1					1			2 / 5,3	50
Итого шт.	22		4		1				19		1			18			46	41
Итого куб.м	21,7		3,3		0,6				21,1		2,2			18,9			46,7	45
Итого, % от запаса по породе	47		7		1				45		5			40			100	45

По насаждению средневзвешенная категория состояния 2,90

Ступени толщины см	Количество деревьев по категориям состояния, шт.																Всего	
	1		2		3		4		5		5 (а,б,в)			5 (г,д,е)			шт.	в том числе подле жит рубке, %
	Н	З	Н	З	Н	З	Н	З	Н	З	Н	З	О	Н	З	О		
1	2	3	4	5	6	7	8	9	10	11	12	13	14	15	16	17	18	19
12																		
16	1																1 / 0,2	-
20	3								2					2			5 / 1,4	40
24	4		1						2					2			7 / 3,0	29
28	2		1		1				1					1			5 / 3,1	20
32	3		1						2					2			6 / 5,1	33
36	2								5					5			7 / 7,7	71
40	3		1						5					5			9 / 12,7	56
44	1																1 / 1,7	-
48	2								1		1						3 / 6,5	33
52	1								1					1			2 / 5,3	50
Итого шт.	22		4		1				19		1			18			46	41
Итого куб.м	21,7		3,3		0,6				21,1		2,2			18,9			46,7	45
Итого, % от запаса по наса- ждению	47		7		1				45		5			40			100	45

Условные обозначения: Н – не заселено (не поражено, не повреждено), З – заселено стволовыми вредителями (поражено болезнями, повреждено огнем), О – отработано вредителями.

**ВРЕМЕННАЯ ПРОБНАЯ ПЛОЩАДЬ № 4**

1.1. Субъект Российской Федерации Нижегородская область  
Лесничество МКУ «Нижегородлес» Участковое лесничество Автозаводское  
Квартал 4 Выдел 70 Площадь 3,5 га.  
Лесопатологический выдел 1 Площадь лесопатологического выдела 2,0 га

1.2. Метод перече́та:  
сплошной, ленты пере́чета, круговые площадки постоянного радиуса, реласкопические площадки (нужное подчеркнуть).

Количество лент / площадок 1 шт. Размер площадок (длина x ширина / радиус) 300x10 м  
Размер временной пробной площади 0,3 га.

1.3. Фактическая таксационная характеристика насаждения:

Состав 10Б возраст 90 лет тип леса Стр полнота 0,5  
бонитет II запас на 1 га 150 куб.м возобновление -.

1.4. Номер очага вредных организмов -

Тип очага вредных организмов: эпизодический, хронический (нужное подчеркнуть).

Фаза развития очага вредных организмов: начальная, нарастания численности, собственно вспышка, кризис (нужное подчеркнуть).

1.5. Причина ослабления, повреждения насаждения и время: внутрижвидовая конкуренция (630), воздействия шквалистых и ураганных ветров прошлых лет (2019-2022гг), повлекшие слом стволов деревьев (822), воздействия сильных ветров прошлых лет (2019-2022гг), повлекшие наклон более 10°, изгиб или вывал деревьев (821), воздействия сильных ветров текущего года, повлекшие наклон более 10°, изгиб или вывал деревьев (881).

Состояние насаждения: с нарушенной устойчивостью.

Средневзвешенная категория состояния насаждения: 2,78.

1.6. Назначенные мероприятия: уборка неликвидной древесины.

Исполнитель работ по проведению лесопатологического обследования: инженер по лесопользованию отдела охраны, защиты и воспроизводства лесов МКУ «Нижегородлес»

Ф.И.О. Белоненко А.В. Подпись 

Дата составления документа 28.08.2023



## ВЕДОМОСТЬ ПЕРЕЧЕТА ДЕРЕВЬЕВ

Порода: Береза средневзвешенная категория состояния 2,78

Ступени толщины см	Количество деревьев по категориям состояния, шт.																Всего	
	1		2		3		4		5		5 (а,б,в)			5 (г,д,е)				
	Н	З	Н	З	Н	З	Н	З	Н	З	Н	З	О	Н	З	О	18	19
1	2	3	4	5	6	7	8	9	10	11	12	13	14	15	16	17	18	19
12	1																1 / 0,1	-
16	4								2					2			6 / 1,0	33
20	4								5					5			9 / 2,6	56
24	10		2						8					8			20 / 8,7	40
28	13		2		1				9					9			25 / 15,5	36
32	7		2						9					9			18 / 15,1	50
36	7		3						8		1			7			18 / 19,8	44
40	3								2					2			5 / 7,0	40
44	2		1						1		1						4 / 6,9	25
Итого шт.	51		10		1				44		2			42			106	42
Итого куб.м	35,6		8,8		0,6				31,7		2,8			28,9			76,7	41
Итого, % от запаса по породе	46		12		1				41		3			38			100	41

По насаждению средневзвешенная категория состояния 2,78

Ступени толщины см	Количество деревьев по категориям состояния, шт.																Всего	
	1		2		3		4		5		5 (а,б,в)			5 (г,д,е)				
	Н	З	Н	З	Н	З	Н	З	Н	З	Н	З	О	Н	З	О	18	19
1	2	3	4	5	6	7	8	9	10	11	12	13	14	15	16	17	18	19
12	1																1 / 0,1	-
16	4								2					2			6 / 1,0	33
20	4								5					5			9 / 2,6	56
24	10		2						8					8			20 / 8,7	40
28	13		2		1				9					9			25 / 15,5	36
32	7		2						9					9			18 / 15,1	50
36	7		3						8		1			7			18 / 19,8	44
40	3								2					2			5 / 7,0	40
44	2		1						1		1						4 / 6,9	25
Итого шт.	51		10		1				44		2			42			106	42
Итого куб.м	35,6		8,8		0,6				31,7		2,8			28,9			76,7	41
Итого, % от запаса по наса- ждению	46		12		1				41		3			38			100	41

Условные обозначения: Н – не заселено (не поражено, не повреждено), З – заселено стволовыми вредителями (поражено болезнями, повреждено огнем), О – отработано вредителями.

**ВРЕМЕННАЯ ПРОБНАЯ ПЛОЩАДЬ № 5**

1.1. Субъект Российской Федерации Нижегородская область  
Лесничество МКУ «Нижегородлес» Участковое лесничество Автозаводское  
Квартал 4 Выдел 71 Площадь 1,7 га.  
Лесопатологический выдел - Площадь лесопатологического выдела - га


1.2. Метод перече́та:  
сплошной, ленты пере́чета, круговые площадки постоянного радиуса, реласкопические площадки (нужное подчеркнуть).  
Количество лент / площадок 1 шт. Размер площадок (длина x ширина / радиус) 150x10 м  
Размер временной пробной площади 0,15 га.

1.3. Фактическая таксационная характеристика насаждения:  
Состав 10Б возраст 85 лет тип леса Стр полнота 0,6  
бонитет II запас на 1 га 200 куб.м возобновление -.

1.4. Номер очага вредных организмов -  
Тип очага вредных организмов: эпизодический, хронический (нужное подчеркнуть).  
Фаза развития очага вредных организмов: начальная, нарастания численности, собственно вспышка, кризис (нужное подчеркнуть).

1.5. Причина ослабления, повреждения насаждения и время: внутривидовая конкуренция (630), воздействия шквалистых и ураганных ветров прошлых лет (2019-2022гг), повлекшие слом стволов деревьев (822), воздействия сильных ветров прошлых лет (2019-2022гг), повлекшие наклон более 10°, изгиб или вывал деревьев (821).  
Состояние насаждения: с нарушенной устойчивостью.  
Средневзвешенная категория состояния насаждения: 2,52.

1.6. Назначенные мероприятия: уборка неликвидной древесины.

Исполнитель работ по проведению лесопатологического обследования: инженер по лесопользованию отдела охраны, защиты и воспроизводства лесов МКУ «Нижегородлес»  
Ф.И.О. Белоненко А.В. Подпись   
Дата составления документа 28.08.2023



## ВЕДОМОСТЬ ПЕРЕЧЕТА ДЕРЕВЬЕВ

Порода: Береза средневзвешенная категория состояния 2,52

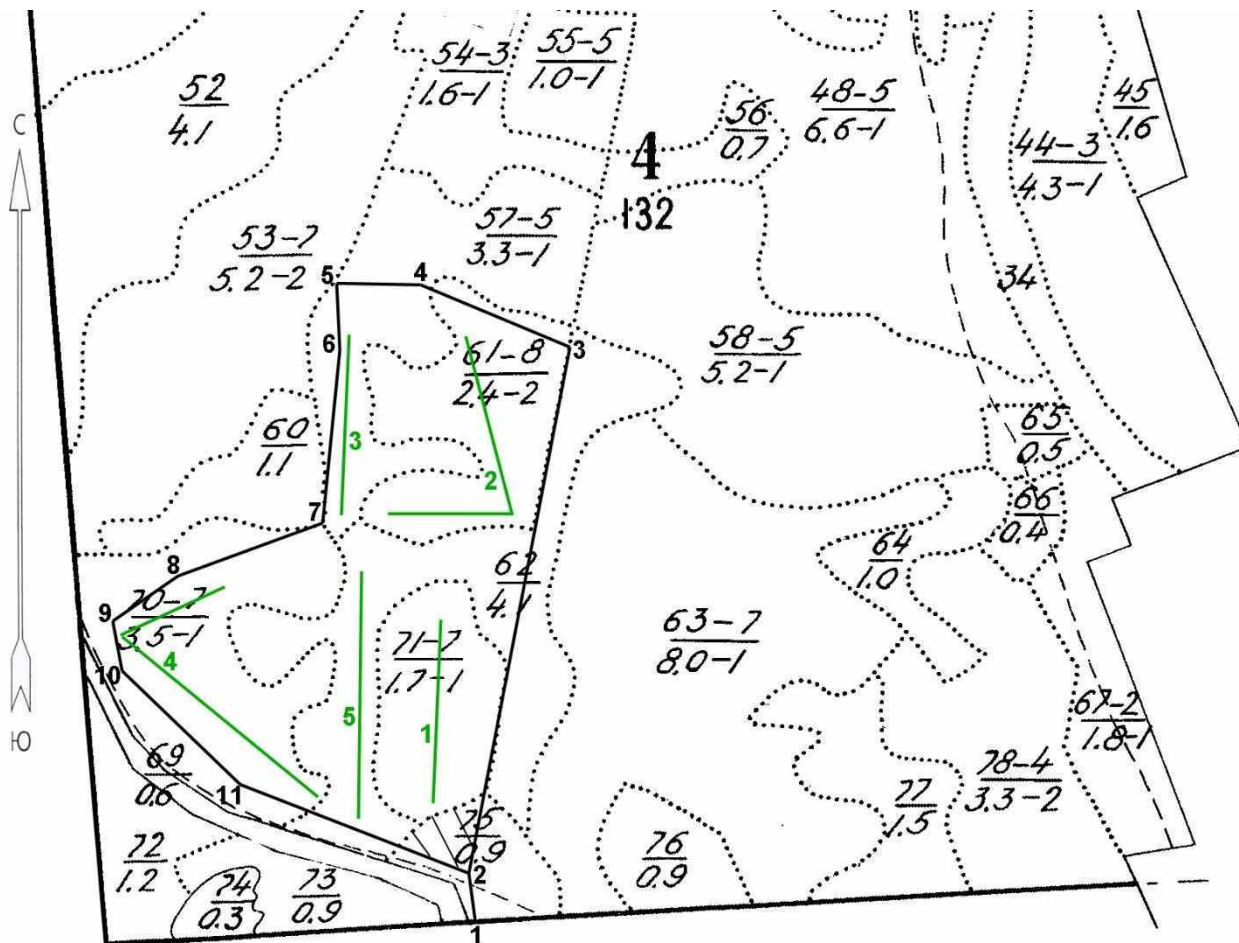
Ступени толщины см	Количество деревьев по категориям состояния, шт.																Всего	
	1		2		3		4		5		5 (а,б,в)			5 (г,д,е)			шт./ куб.м	в том числе подле жит рубке, %
	Н	З	Н	З	Н	З	Н	З	Н	З	Н	З	О	Н	З	О		
1	2	3	4	5	6	7	8	9	10	11	12	13	14	15	16	17	18	19
12	1																1 / 0,1	-
16									1					1			1 / 0,2	100
20	6		1						2					2			9 / 2,5	22
24	7		4		1				6		1			5			19 / 7,8	33
28	7		2						7		1			6			16 / 9,9	44
32	11		2						2					2			15 / 12,6	13
36	2		1						1					1			4 / 4,4	25
40	1								1					1			2 / 2,8	50
44	1								1					1			2 / 3,5	50
48									1					1			1 / 2,2	100
Итого шт.	36		10		1				22		2			20			69	32
Итого куб.м	23,8		6,0		0,4				15,8		1,1			14,7			46,0	34
Итого, % от запаса по породе	52		13		1				34		2			32			100	34

По насаждению средневзвешенная категория состояния 2,52

Ступени толщины см	Количество деревьев по категориям состояния, шт.																Всего	
	1		2		3		4		5		5 (а,б,в)			5 (г,д,е)			шт.	в том числе подле жит рубке, %
	Н	З	Н	З	Н	З	Н	З	Н	З	Н	З	О	Н	З	О		
1	2	3	4	5	6	7	8	9	10	11	12	13	14	15	16	17	18	19
12	1																1 / 0,1	-
16									1					1			1 / 0,2	100
20	6		1						2					2			9 / 2,5	22
24	7		4		1				6		1			5			19 / 7,8	33
28	7		2						7		1			6			16 / 9,9	44
32	11		2						2					2			15 / 12,6	13
36	2		1						1					1			4 / 4,4	25
40	1								1					1			2 / 2,8	50
44	1								1					1			2 / 3,5	50
48									1					1			1 / 2,2	100
Итого шт.	36		10		1				22		2			20			69	32
Итого куб.м	23,8		6,0		0,4				15,8		1,1			14,7			46,0	34
Итого, % от запаса по наса- ждению	52		13		1				34		2			32			100	34

Условные обозначения: Н – не заселено (не поражено, не повреждено), З – заселено стволовыми вредителями (поражено болезнями, повреждено огнем), О – отработано вредителями.

Абрис участка  
Масштаб 1:5000



Условные обозначения:   
 – граница участка, намечаемого под УНД  
 – неэсплуатационная площадь  
 – ленты перечета

№ квартала	№ выдела	№ лесопатологического выдела	Размеры ленты (круговой площадки) перечета					Координаты начала, конца и поворотных точек лент перечета / центров круговых площадок перечета	
			№ ленты	длина, м	ширина, м	радиус, м	площадь, га		
4	71	-	1	150	10	-	0,15	N 56,29486	E 43,83244
								N 56,29619	E 43,83235
4	61	1	2	250	10	-	0,25	N 56,29654	E 43,83145
								N 56,29685	E 43,83305
4	57	1	3	150	10	-	0,15	N 56,29819	E 43,83062
								N 56,29701	E 43,83093
4	70	1	4	300	10	-	0,3	N 56,29617	E 43,82958
								N 56,29557	E 43,82817
4	62	1	5	200	10	-	0,2	N 56,29459	E 43,83063
								N 56,29443	E 43,83143
								N 56,29609	E 43,83079



### Пространственное размещение лесопатологических выделов

Номера точек	Координаты		Длина, м	Номера точек	Координаты		Длина, м
	N	E			N	E	
1-2	N 56,29378	E 43,78672	30	7-8	N 56,29647	E 43,83075	126
2-3	N 56,29419	E 43,83261	435	8-9	N 56,296	E 43, 82886	62
3-4	N 56,298	E 43,83375	126	9-10	N 56,29558	E 43,82817	36
4-5	N 56,29836	E 43,83178	68	10-11	N 56,29528	E 43,82839	125
5-6	N 56,29822	E 43,83072	50	11-2	N 56,29461	E 43,83003	203
6-7	N 56,29786	E 43,83081	147				

Исполнитель работ по проведению лесопатологического обследования: Инженер по лесопользованию отдела охраны, защиты и воспроизводства лесов МКУ «Нижегородлес»

Ф.И.О. Белоненко А.В. Подпись 

Дата составления документа 28.08.2023



**Материалы фотофиксации:**











Выдел 61  
56,29718, 43,83302, 95,0м  
18/07/2023 10:38:56





Выдел 61  
56,2966, 43,83149, 101,9м  
18/07/2023 11:10:23

















Выдел 71  
56.29608, 43.83245, 99.4м  
18/07/2023 10:29:15